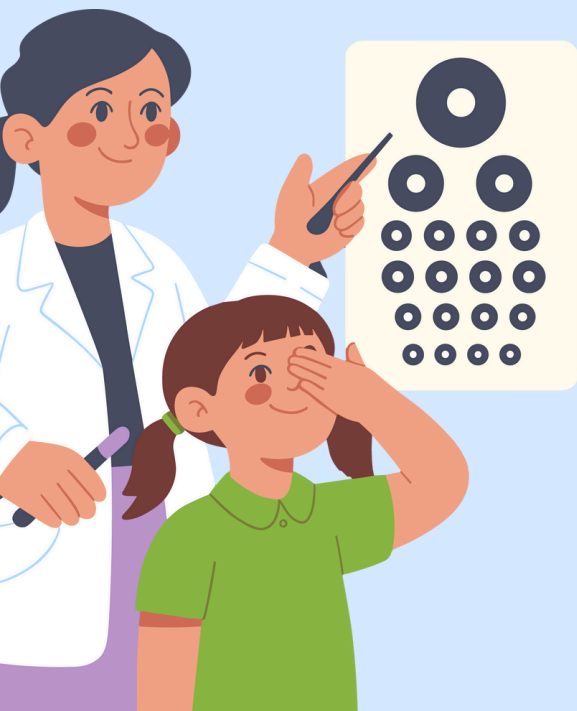


Accommodation - Spasm



Accommodative Spasm is a condition that is usually secondary to Accommodative Paresis. It is where the focusing muscles get "locked" up in a spasm, so that distance vision is blurry for quite a while after near vision activities. Like Accommodative Paresis, it typically affects individuals under the age of 40. Extensive near tasks, poor lighting, small font, dirty or glaring computer screens, and holding objects too close to the face can contribute to its development. Symptoms vary and include blurred vision, fluctuating vision, light sensitivity, headache, tired and achy eyes, burning, tearing, reduced reading speed / comprehension / endurance and muscle twitches of the eye or eyelids.

Treatment involves using correct ergonomic body / vision posture and good lighting. Taking frequent rest breaks from near activities is beneficial. Prescription eyewear or vision therapy, as described above, may also be used. Sometimes, a prescription change is indicated for existing glasses wearers.



FAMILY EYE CARE & PEDIATRIC VISION, PLLC

1203 N. Eastman Rd - Kingsport, TN 37664

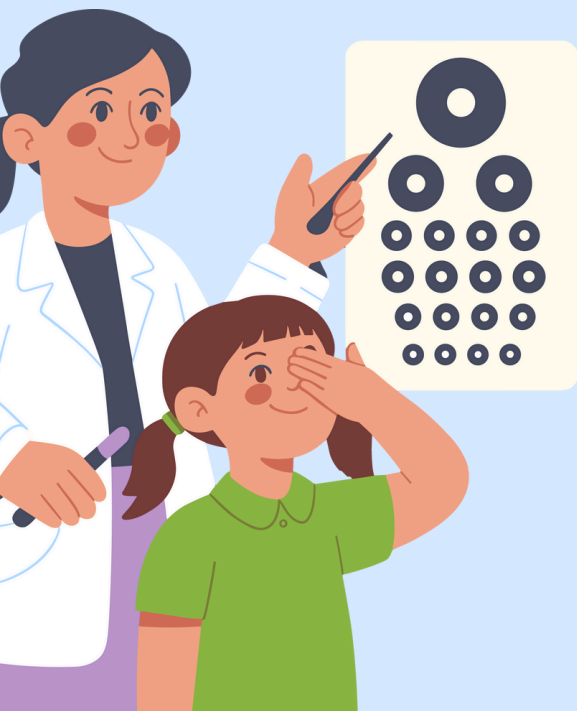
(423) 247-3321

Adaptación - Espasmo



Espasmo acomodativo: esta es una afección que generalmente es secundaria a la afección anterior, paresia acomodativa. Es cuando los músculos de enfoque se "bloquean" en un espasmo, de modo que la visión a distancia es borrosa durante bastante tiempo después de las actividades de visión cercana. Al igual que la paresia acomodativa, generalmente afecta a personas menores de 40 años. Las tareas extensas de cerca, la mala iluminación, la fuente pequeña, las pantallas de computadora sucias o deslumbrantes y sostener objetos demasiado cerca de la cara pueden contribuir a su desarrollo. Los síntomas varían e incluyen visión borrosa, visión fluctuante, sensibilidad a la luz, dolor de cabeza, ojos cansados y doloridos, ardor, lagrimeo, reducción de la velocidad / comprensión / resistencia de lectura y espasmos musculares del ojo o los párpados.

El tratamiento implica usar una postura corporal / visual ergonómica correcta y una buena iluminación. Tomar descansos frecuentes de las actividades de cerca es beneficioso. También se pueden usar anteojos recetados o terapia de la vista, como se describió anteriormente. A veces, se indica un cambio de prescripción para los usuarios de anteojos existentes.



FAMILY EYE CARE & PEDIATRIC VISION, PLLC

1203 N. Eastman Rd - Kingsport, TN 37664

(423) 247-3321