

# Scleral Contact Lenses



You may benefit from an exciting contact lens design, called "scleral lenses." I am including some information about these lenses for your review. I hope you will consider this option for superior vision and comfort!

Scleral lenses are manufactured in materials that provide more oxygen to the eye than other types of contact lenses, promoting long-term eye health, while greatly improving ocular health, wearing comfort and vision when compared to standard rigid or soft contact lenses.

Scleral lenses are appropriate for many normal eye conditions, as well as for medical conditions. This includes keratoconus, corneal dystrophy, post-surgery, trauma, dry eye, myopia, hyperopia, astigmatism and presbyopia.

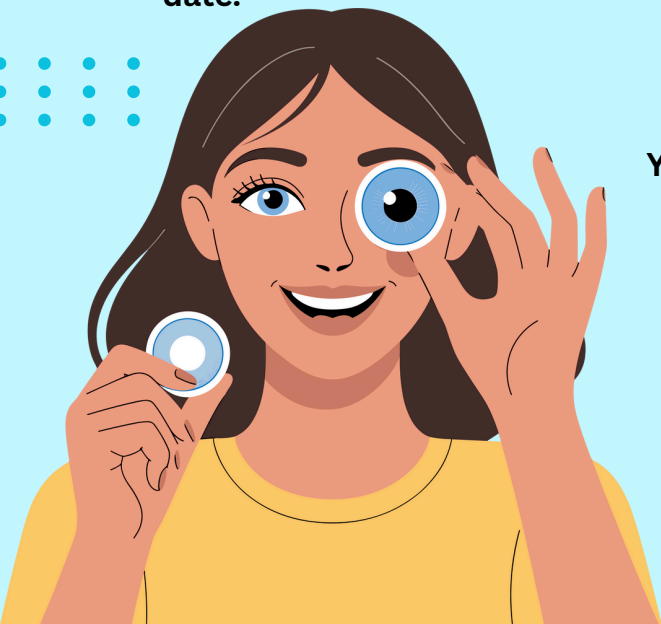
Candidates for this lens includes athletes seeking a contact lens that will not dry out, dislodge or provide fluctuating vision; patients unhappy with their soft astigmatism contacts; soft contact lens patients with discomfort and limited wear time due to dryness; patients who need a bifocal correction; or patients who have had LASIK or RK refractive surgery and now need help reading, as well as those that just aren't happy with the comfort of rigid contact lenses.

Scleral lens technology truly makes a difference in the lives of many patients, improving vision and restoring quality of life.

If you are eager to begin experiencing the benefits of scleral lenses, contact us to schedule an appointment for your fitting. If you have not already done so, you will need to schedule a regular vision exam before your fitting appointment. We will take measurements of your eyes at this exam in preparation for your fit on another date.

Allow 1 to 2 hours for your initial fitting.

You can find more information about scleral lenses at [www.onefitlenses.com](http://www.onefitlenses.com)



**FAMILY EYE CARE & PEDIATRIC VISION, PLLC**  
1203 N EASTMAN RD – KINGSPORT, TN 37664 – (423) 247-3321

# Lentes de Contacto

## Esclerales



Podría beneficiarse de un innovador diseño de lentes de contacto llamado «lentes esclerales». Incluyo información sobre estos lentes para que los revise. ¡Espero que considere esta opción para una visión y comodidad superiores!

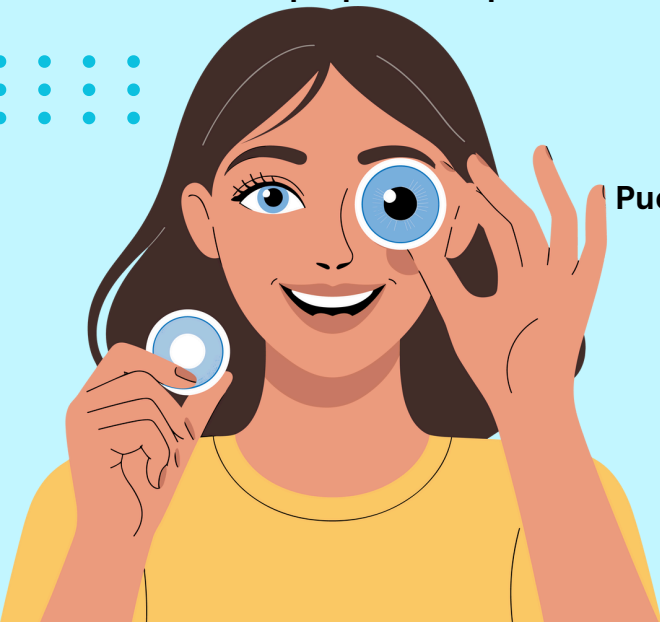
Las lentes esclerales se fabrican con materiales que proporcionan más oxígeno al ojo que otros tipos de lentes de contacto, lo que promueve la salud ocular a largo plazo, al mismo tiempo que mejora en gran medida la salud ocular, la comodidad de uso y la visión en comparación con las lentes de contacto rígidas o blandas estándar.

Las lentes esclerales son apropiadas para muchas afecciones oculares normales, así como para afecciones médicas. Esto incluye queratocono, distrofia corneal, posoperatorio, traumatismo, ojo seco, miopía, hipermetropía, astigmatismo y presbicia.

Entre los candidatos para esta lente se incluyen los atletas que buscan una lente de contacto que no se seque, se desprenda o proporcione una visión fluctuante; pacientes que no están satisfechos con sus lentes de contacto blandas para astigmatismo; pacientes con lentes de contacto blandas que sufren incomodidad y un tiempo de uso limitado debido a la sequedad; pacientes que necesitan una corrección bifocal; o pacientes que se han sometido a cirugía refractiva LASIK o RK y ahora necesitan ayuda para leer, así como aquellos que simplemente no están contentos con la comodidad de las lentes de contacto rígidas.

La tecnología de lentes esclerales realmente marca una diferencia en la vida de muchos pacientes, mejorando la visión y restaurando la calidad de vida.

Si está ansioso por comenzar a experimentar los beneficios de las lentes esclerales, contáctenos para programar una cita para su adaptación. Si aún no lo ha hecho, deberá programar un examen de la vista regular antes de su cita de adaptación. Tomaremos medidas de sus ojos en este examen como preparación para su adaptación en otra fecha.



Reserve de 1 a 2 horas para su adaptación inicial.

Puede encontrar más información sobre lentes esclerales en [www.onefitlenses.com](http://www.onefitlenses.com).

**FAMILY EYE CARE & PEDIATRIC VISION, PLLC**  
1203 N EASTMAN RD – KINGSPORT, TN 37664 – (423) 247-3321